

NO DRAMA
STRATEGIEBERATUNG

Digitale QI in Prüf- und Kalibrierlaboren – vom Trend zum Tagesgeschäft

Praxiswerkstätten fokussieren digitale Herausforderungen
und Lösungen im Alltag

11. Oktober 2023, QI-Digital Forum, Berlin

ZWEI FELSEN IN DER BRANDUNG.

▶ **Fundierte
Analyse**

▶ **Strategische
Entwicklung**



A close-up photograph of two hands shaking in a firm grip. The hand on the left is lighter-skinned, and the hand on the right is darker-skinned. The background is a plain, light-colored surface.

MODULDREI

NO DRAMA
STRATEGIEBERATUNG

Dialog- und Beteiligungsprozesse: erfahren & kompetent



Bundesministerium
für Arbeit und Soziales

**IN
QA** | INITIATIVE
NEUE QUALITÄT
DER ARBEIT



Rheinland-Pfalz

MINISTERIUM FÜR
WIRTSCHAFT, VERKEHR,
LANDWIRTSCHAFT
UND WEINBAU

REGIONALVERBAND

RUHR



K KölnBusiness

**FRIEDRICH
EBERT
STIFTUNG**

Landesbüro NRW

Ihr Team rund um die Praxiswerkstätten



Heiko Wiese

Politik- und Strategieberater mit Schwerpunkt
Forschung und Entwicklung für Ministerien,
Verbände und Kammern

Geschäftsführer

Prof. Stefan Lennardt

Dozent für digitale Transformation, langjähriger
Strategieberater für Wirtschaftsförderungen,
Kommunen und Institutionen

Geschäftsführer



Johannes Klockenbring

Projekt- und Prozessmanager, Experte für
Dialog-, Kreativ- und Kommunikationsprozesse

Beratung

Charlotte Schulze Tenkhoff

Moderatorin, Kommunikationsmanagerin und
Expertin für Partizipation mit Schwerpunkt
digitale Transformation vor Ort


Beratung



Julia Czernitzky

Kommunikationsberaterin, Expertin für
Stakeholdereinbindung und prozessbegleitende
Kommunikation

Beratung

An aerial photograph of a winding asphalt road that snakes through a rugged, mountainous landscape. The terrain is characterized by dark, rocky slopes and patches of sparse, yellowish-brown vegetation. The road's path is highly irregular, with several sharp turns and loops. A few small vehicles are visible on the road, providing a sense of scale. The lighting is dramatic, with strong shadows and highlights that emphasize the textures of the rocks and the curves of the road.

Ausgangslage

Unser gemeinsamer Startpunkt

Seit Jahrzehnten wahr:

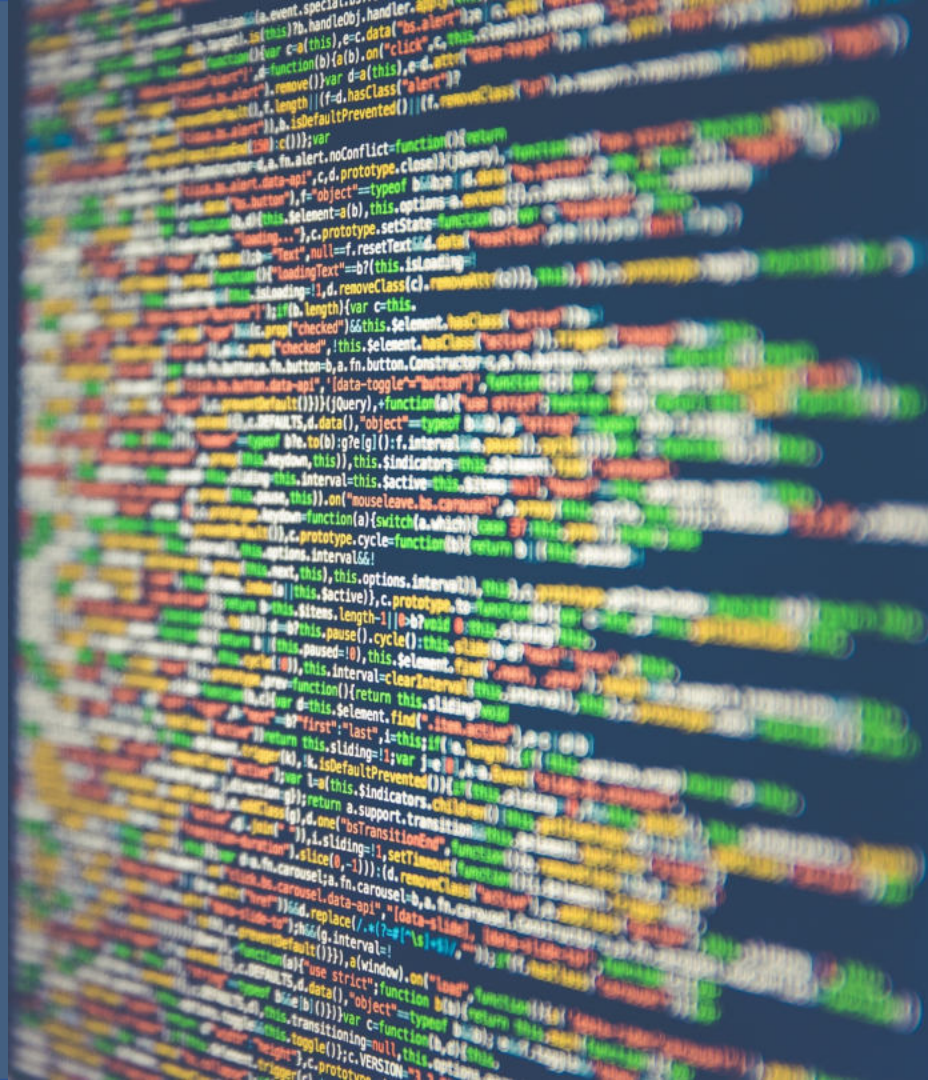
Qualität made in Germany

=

Qualität geprüft in Germany

Seit Jahrzehnten da:

Die digitale Transformation
der Wirtschaft





Die digitale Transformation verändert auch Industrie, Handwerk und Handel fundamental.

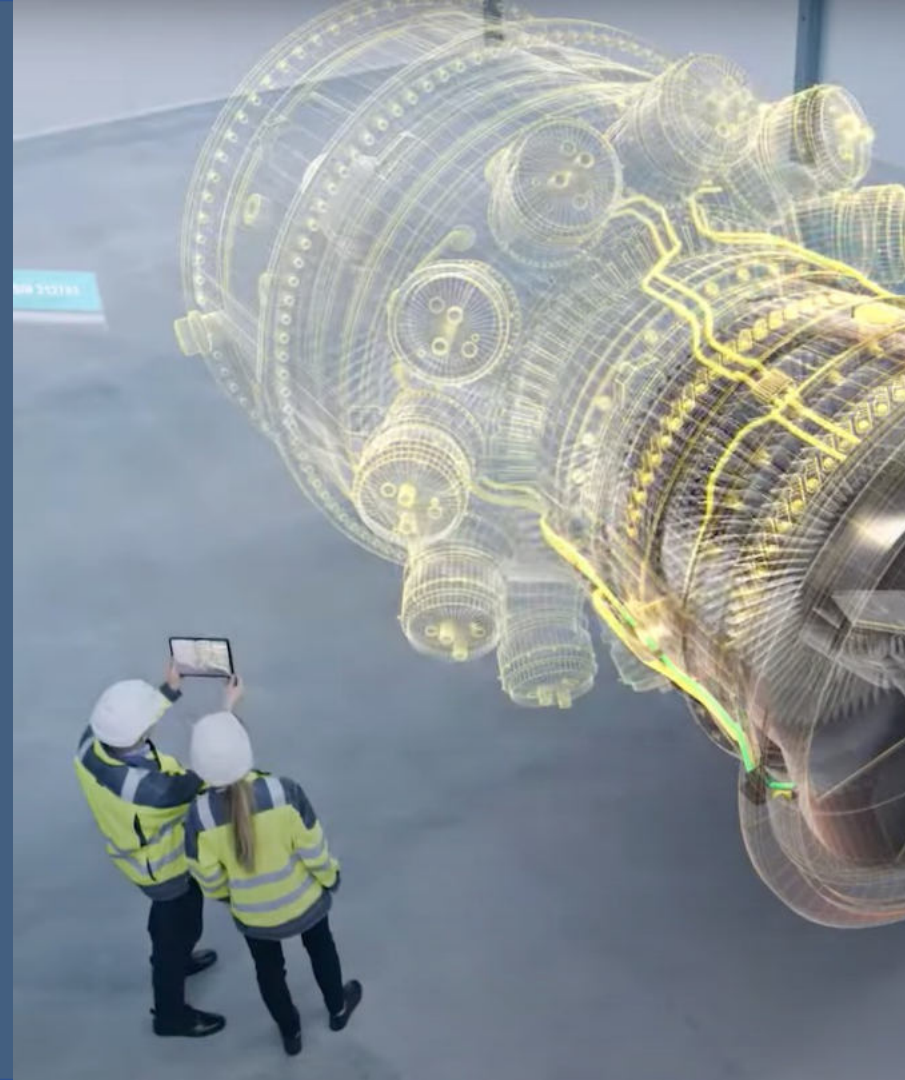
Sie vertrauen auf die bewährte Qualitätsinfrastruktur für sichere Produkte und zuverlässige Werkstoffe.

Um die Zusammenarbeit fit für die Zukunft zu machen, braucht es neue, digitale Wege.

*Die Initiative QI-Digital unterstützt
Akteure der QI auf dem Weg in eine
digitale Zukunft.*

Um darin noch besser zu werden,
möchten wir mehr erfahren:

***Ihre Erwartungen, Bedarfe und
Erfahrungen in Bezug auf
Werkzeuge der digitalen QI.***



*Wir laden die Gemeinschaft der Kalibrier- und Prüflaboratorien zum **Austausch und Dialog** ein, um die Arbeit und Angebote der Initiative QI-Digital **praxisnah** weiterzuentwickeln.*

Zielsetzung des Dialogprozesses

Für die Initiative QI-Digital:

Impulse, um die Arbeit der Initiative noch stärker an den **Praxis-Bedarfen** auszurichten und **weiterzuentwickeln**

Aktivierung von **vielfältigen Stakeholdern** für das Ziel einer digitalen QI

Für Teilnehmende:

Austausch und neue Impulse für die eigene Betriebspraxis

Neue Kontakte, Netzwerke, Kooperationen und Lösungswege

Für die QI-Gemeinschaft:

Bessere, praxisnahe Unterstützung für das gesamte QI-Ökosystem, um die **digitale Transformation effektiv und nachhaltig voranzutreiben**



Methodik und Prozess

Unser gemeinsamer Weg



Der Ansatz: Multiperspektive

***Austausch auf Augenhöhe mit
Stakeholdern aus unterschiedlichen
Bereichen der QI – Laboratorien,
Kunden, Behörden, Verbände***





Die Methode: Ko-Kreativ

***Mit Methoden aus der Design-
Thinking-Welt – praxisnah,
multiperspektivisch, intuitiv***



Eckpunkte des Dialogprozesses

1 Jahr

Projektlaufzeit

Bis Ende August 2024

4 Workshops

bundesweit

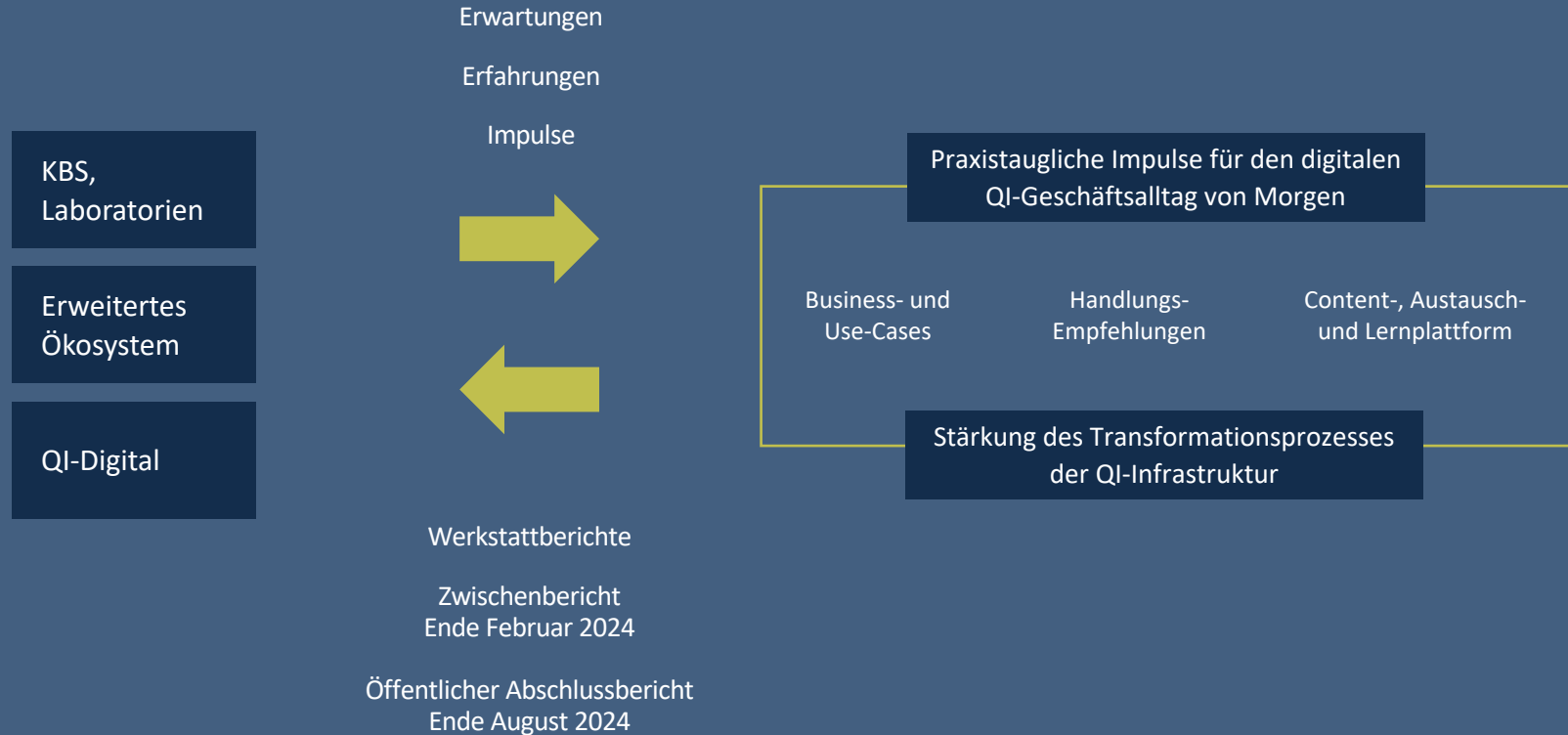
Regional in
Nord, West, Süd, Ost

Informationen

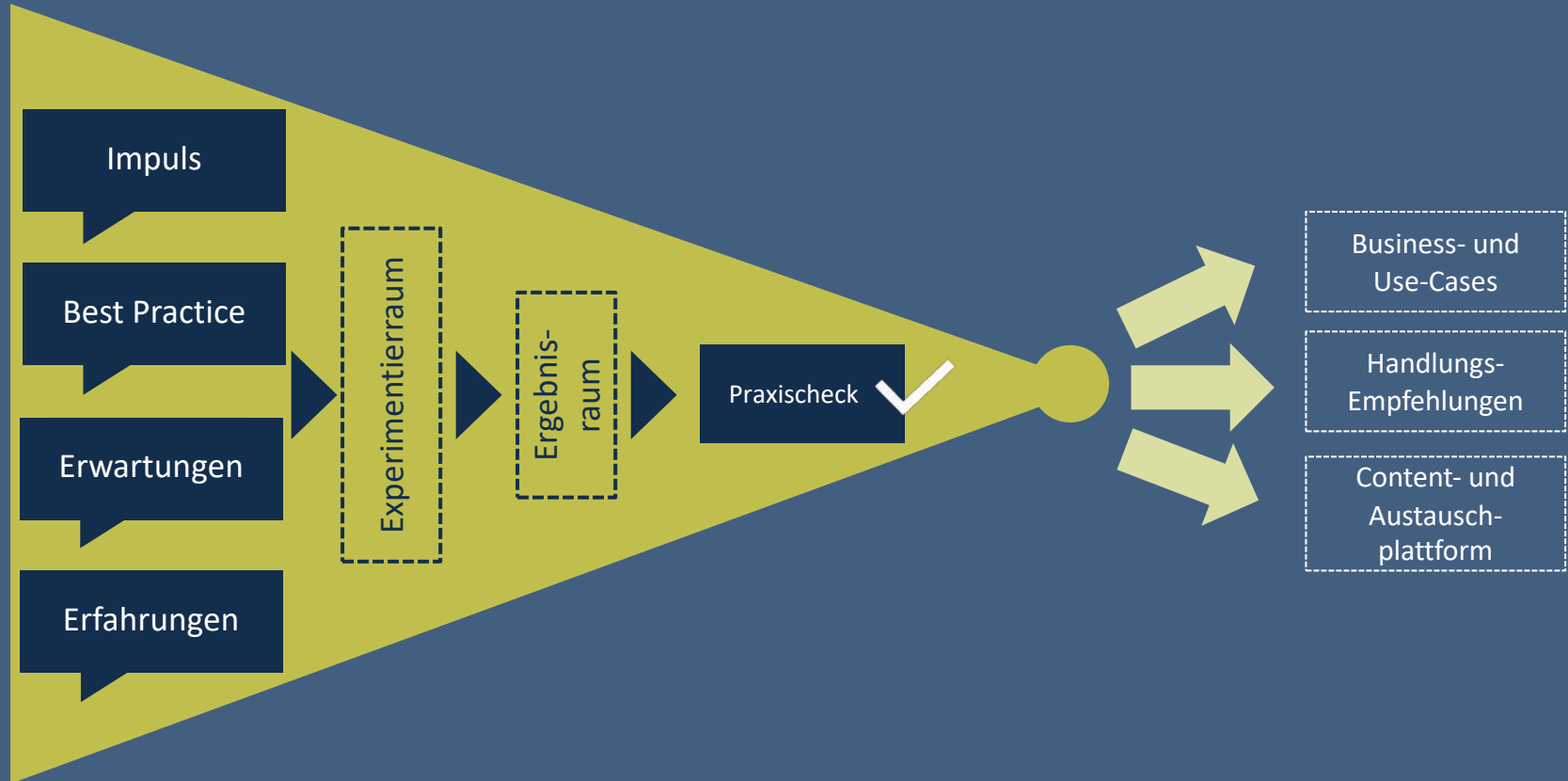
regelmäßig

digital, transparent, vernetzt

Angestrebte konkrete Ergebnisse des Prozesses



Konzept der Praxiswerkstätten



Inhalte und Ablauf der Praxiswerkstätten

10:00 – 10:10	Ankommen und gegenseitiges Kennenlernen der Teilnehmer:innen	
10:10– 10:30	Impulsvortrag durch Expert:in: Lageeinschätzung – QI in Zeiten der digitalen und grünen Transformation	Diskussion mit Teilnehmer:innen
10:30 – 10:50	Vorstellung Best Practice einer digitalen QI	Diskussion mit Teilnehmer:innen
10:50 – 11:00	Kaffee- und Networking-Pause	
11:00 – 12:15	Experimentierraum: Austausch zu Erfahrungen, Bedarfen, Erwartungen und Wünschen der Teilnehmer:innen in Verbindung mit einer digitalen QI	
12:15 – 12:45	Mittagspause	
12:45 – 14:00	Ergebnisraum: Gemeinsames Abstecken von Eckpunkten, Anforderungen, Gelingensfaktoren, Business- und Use- Cases auf Basis des Inputs der Teilnehmer:innen	

vorbereiteter Input

interaktiv / ko-kreativ

Zeitachse des Prozesses



Der Dialogprozess ist partizipativ angelegt.

*Teilnehmende sollen **dauerhaft eingebunden** werden und im Austausch bleiben.*

*Auch Akteure der QI, **die nicht an den Praxiswerkstätten teilnehmen** (können), werden informiert und eingebunden.*



Dafür wird der gesamte Prozess mit transparenter Kommunikation begleitet.



Begleitkommunikation während des Prozesses




Kontinuierliche Begleitkommunikation in die gesamte QI-Gemeinschaft

Einblicke in den Prozess, Ergebnisse und Themen aus den Praxiswerkstätten, vorgestellte Best Practices über Werkstattberichte und weiteren Content



Digitale Verlängerung der Beteiligung und der Vernetzung

Digitale Plattform zum Austausch zwischen Teilnehmenden und Interessierten, um Gedanken weiterzuführen, den Austausch zu intensivieren, sowie Netzwerke und mögliche Kooperationen zu bilden



**Lassen Sie uns
gemeinsam starten!**

Wir freuen uns, wenn Sie uns auf dem Weg zur Stärkung der digitalen QI begleiten!



Start Heute

Austausch zu Erwartungen an den Prozess, zu wichtigen Themen und zentralen Fragestellungen



**Regionale
Praxis-
werkstätten**

Ihre Möglichkeiten, sich an den Workshops in den Regionen Nord, West, Süd, Ost zu beteiligen

Wir freuen uns, wenn Sie uns auf dem Weg zur Stärkung der digitalen QI begleiten!



Start Heute

Austausch zu Erwartungen an den Prozess, zu wichtigen Themen und zentralen Fragestellungen



**Regionale
Praxis-
werkstätten**

Ihre Möglichkeiten, sich an den Workshops in den Regionen Nord, West, Süd, Ost zu beteiligen

Praxiswerkstatt #1



Region Nord



30. November 2023



10 – 14 Uhr



Digital



*Details zur Anmeldung
erhalten Sie in Kürze per E-Mail*



Praxiswerkstätten #2-4



Region Süd



Region West



Region Ost



*Termine und Einladungen werden
zeitnah per E-Mail und auf
qi-digital.de angekündigt*



Wir freuen uns, wenn Sie uns auf dem Weg zur Stärkung der digitalen QI begleiten!



Start Heute

Austausch zu Erwartungen an den Prozess, zu wichtigen Themen und zentralen Fragestellungen



**Regionale
Praxis-
werkstätten**

Ihre Möglichkeiten, sich an den Workshops in den Regionen Nord, West, Süd, Ost zu beteiligen

Rückenwinde

mit denen der Prozess die digitale QI voranbringen kann

Welche Art von **Impulsen und Erkenntnissen** aus dem Prozess könnten Ihnen in ihrer betrieblichen Praxis helfen?

Welche **Schwerpunkte und Themen** möchten Sie gerne diskutieren?

Welche **positiven Entwicklungen** treiben die Digitalisierung der QI voran und sollten diskutiert werden?

Welche **Stakeholder** sollten auf jeden Fall mit eingebunden werden?



Gegenwinde

die im Dialogprozess beachtet werden sollten

Welche **Hürden** für die Digitalisierung der QI sollten im Dialogprozess aufgegriffen werden?

Gibt es Themen, die (aktuell) **nicht relevant** sind für die digitale QI und den Fokus stören würden?

Unter welchen **Umständen** wäre der Prozess für Sie „verlorene Zeit“?

Remote Teilnahme:



bit.ly/praxiswerkstatt2023

Ihre 3 Wünsche

Verraten Sie uns zum Abschluss bitte:

Was wünschen Sie sich...

- ...für den **Dialogprozess**

und / oder:

- ...für die **Zukunft der digitalen QI im Alltag?**

Schreiben Sie ihre Wünsche auf Haftnotizen und kleben Sie diese bitte beim Verlassen des Raumes auf die Pinnwand.





***Haben Sie Fragen,
Anmerkungen oder
Anregungen?***

Schreiben Sie uns!



Johannes Klockenbring

No Drama Strategieberatung

klockenbring@nodrama.info



Vielen Dank!

BOCHUM

No Drama Rhein-Ruhr
Südring 25
44787 Bochum

HEIDELBERG

Institut für Zielgruppenkommunikation
IfZ Heidelberg
Bergstr. 29
69120 Heidelberg



BERLIN

No Drama Strategieberatung
Heinrich-Roller-Straße 21
10405 Berlin